

Credit formativi (ECM)

Il Provider Motus Animi sas, sulla base delle normative vigenti, ha assegnato all'evento **n. 9 Crediti Formativi ECM**. Codice di riferimento **evento RES n. 2112-375845 accreditato per n. 100 partecipanti**. Ai fini dell'erogazione dei crediti è necessario seguire il 100% dell'attività formativa.

In modalità webinar non verranno assegnati crediti ECM.

La scheda di valutazione ufficiale del Corso deve essere compilata e consegnata in Segreteria al termine dei lavori scientifici, insieme al questionario di verifica dell'apprendimento.

Il Corso è rivolto a:

Medico chirurgo, Ginecologia e Ostetricia; Medicina generale (Medici di famiglia); Infermiere, Ostetrica/o.

Attestato di partecipazione

Verrà rilasciato un attestato di partecipazione al Corso.

Iscrizioni

I partecipanti sono cortesemente pregati di voler compilare la scheda di Iscrizione e di inviarla alla Segreteria Organizzativa:



WEB EVENTS

Piazza Trento e Trieste 1
40137 Bologna
tel. 320 3036769
info@webevents4.com
www.webevents4.com

CONGRESS & COMMUNICATION

L'iscrizione da diritto a:

- Materiale didattico
- Attestato di frequenza
- Light lunch

Le iscrizioni verranno ritenute valide solo dopo il ricevimento dell'avvenuto pagamento non rimborsabile.

La Segreteria Scientifica e la Segreteria Organizzativa si riservano di apportare al programma tutte le variazioni che dovessero essere ritenute necessarie per ragioni tecniche e/o scientifiche.

Badge

L'accesso al Corso sarà consentito esclusivamente agli iscritti in possesso di badge che dovrà essere mostrato al controllo degli ingressi.

Obiettivi dell'evento

LINEE GUIDA - PROTOCOLLI - PROCEDURE.

Privacy Policy

WEB EVENTS tratta tutti i dati personali in base al Regolamento Europeo GDPR (General Data Protection Regulation) e al Decreto Legislativo n. 196/2003. In particolare, per la registrazione al Corso WEB EVENTS raccoglie, salva ed elabora i dati personali dei partecipanti e necessita quindi del loro consenso.

Provider:



MOTUS ANIMI
PROVIDER ECM
NAZIONALE 2112
info@motusanimi.com

Quota d'iscrizione (IVA esclusa):

RESIDENZIALE

€ 200 Medici specialisti
€ 120 Operatori Sanitari - € 100 Specializzandi
€ 140 Soci SIEOG medici strutturati

WEBINAR

€ 100 Medici specialisti
€ 60 Operatori Sanitari - € 50 Specializzandi
€ 70 Soci SIEOG medici strutturati

Link d'iscrizione:



CON IL PATROCINIO DI



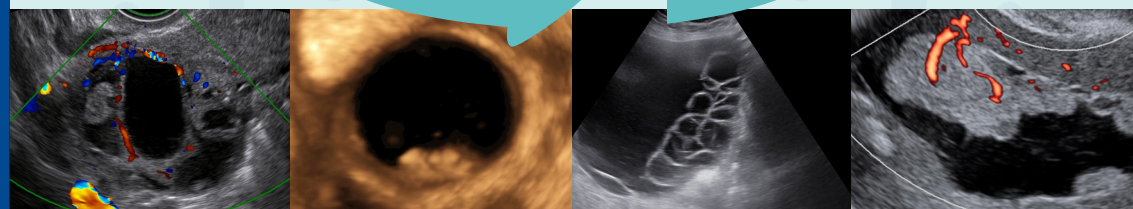
CON IL CONTRIBUTO NON CONDIZIONATO DI



CORSO TEORICO INTERATTIVO DI DIAGNOSTICA ECOGRAFICA

ECOGRAFIA GINECOLOGICA A 360°

IN PRESENZA
E IN WEBINAR



NEGRAR 14 APRILE 2023

OSPEDALE SACRO CUORE DON CALABRIA - AULA PEREZ
VIALE LUIGI RIZZARDI, 4 - NEGRAR DI VALPOLICELLA (VR)

RESPONSABILI SCIENTIFICI:

DOTT. MARCELLO CECCARONI - DOTT.SSA CARLOTTA ZORZI

RAZIONALE

Questo corso di ecografia ginecologica ha lo scopo di effettuare un escursus approfondito sulle principali patologie ginecologiche partendo dalle patologie benigne per passare alla loro controparte maligna e di fornire gli strumenti necessari per una corretta diagnosi.

Il corso si pone l'obiettivo di valutare a "360°" le patologie ginecologiche, trasmettendo informazioni cliniche e le nozioni scientifiche più attuali nell'ambito della diagnostica ecografica.

Le relazioni frontali verranno intervallate da quiz interattivi e video session di casi particolari che permettono un confronto e un accrescimento per ecografisti più esperti e costituiscono fondamenti importanti per ecografisti con minor esperienza.

FACULTY

MARA ALBANESE

FABIO BARRA

MARCELLO CECCARONI

ILARIA DE BLASIS

PAOLA DE MITRI

FRANCESCA MORO

FEDERICA POZZATI

ANNA STEPNIEWSKA

GIAMBERTO TRIVELLA

CARLOTTA ZORZI

PROGRAMMA

08.30 Registrazione dei partecipanti

08.45 Apertura del corso **Dott. M. Ceccaroni - Dott.ssa C. Zorzi**

PATOLOGIA ANNESSIALE

Moderatori: Dott.ssa A. Stepniewska - Dott.ssa M. Albanese

09.00 Strumenti IOTA stato dell'arte, quando e quali utilizzare. Interim Analysis of IOTA 5
Dott.ssa F. Moro Web

09.30 Formazioni annessiali funzionali e benigne **Dott.ssa C. Zorzi**

10.00 Formazioni annessiali maligne dalla diagnosi differenziale alla stadiazione ecografica
Dott.ssa F. Pozzati

10.30 Video session: formazioni pelviche di difficile diagnosi **Dott.ssa C. Zorzi**

10.50 Discussione

11.00 **Coffee Break**

PATOLOGIA ENDOMETRIALE

Moderatori: Dott. G. Trivella - Dott.ssa P. De Mitri

11.30 Il ruolo e dell'ecografia TV nella diagnosi e stadiazione delle patologie ginecologiche **Dott. F. Barra**

12.00 Aspetti fisiologici dell'endometrio e patologia endometriale benigna **Dott.ssa A. Stepniewska**

12.30 Patologia endometriale maligna: diagnosi, stadiazione e management **Dott.ssa M. Albanese**

13.00 **Lunch**

PATOLOGIA UTERINA

Moderatori: Dott. ssa C. Zorzi - Dott. F. Barra

14.00 Patologia miometriale benigna e maligna **Dott.ssa P. De Mitri**

14.30 Diagnosi ecografiche delle neoformazioni vaginali e patologia cervicale **Dott.ssa F. Pozzati**

15.00 Stato dell'arte e diagnosi ecografica delle malformazioni uterine **Dott.ssa M. Albanese**

15.30 Patologia tubarica benigna e maligna **Dott.ssa I. De Blasis**

16.00 Video Session: ecografia nella diagnosi e gestione delle urgenze ginecologiche e complicanze chirurgiche
Dott.ssa C. Zorzi - Dott.ssa M. Albanese

16.30 Discussione

17.00 Test ECM

17.30 Chiusura corso